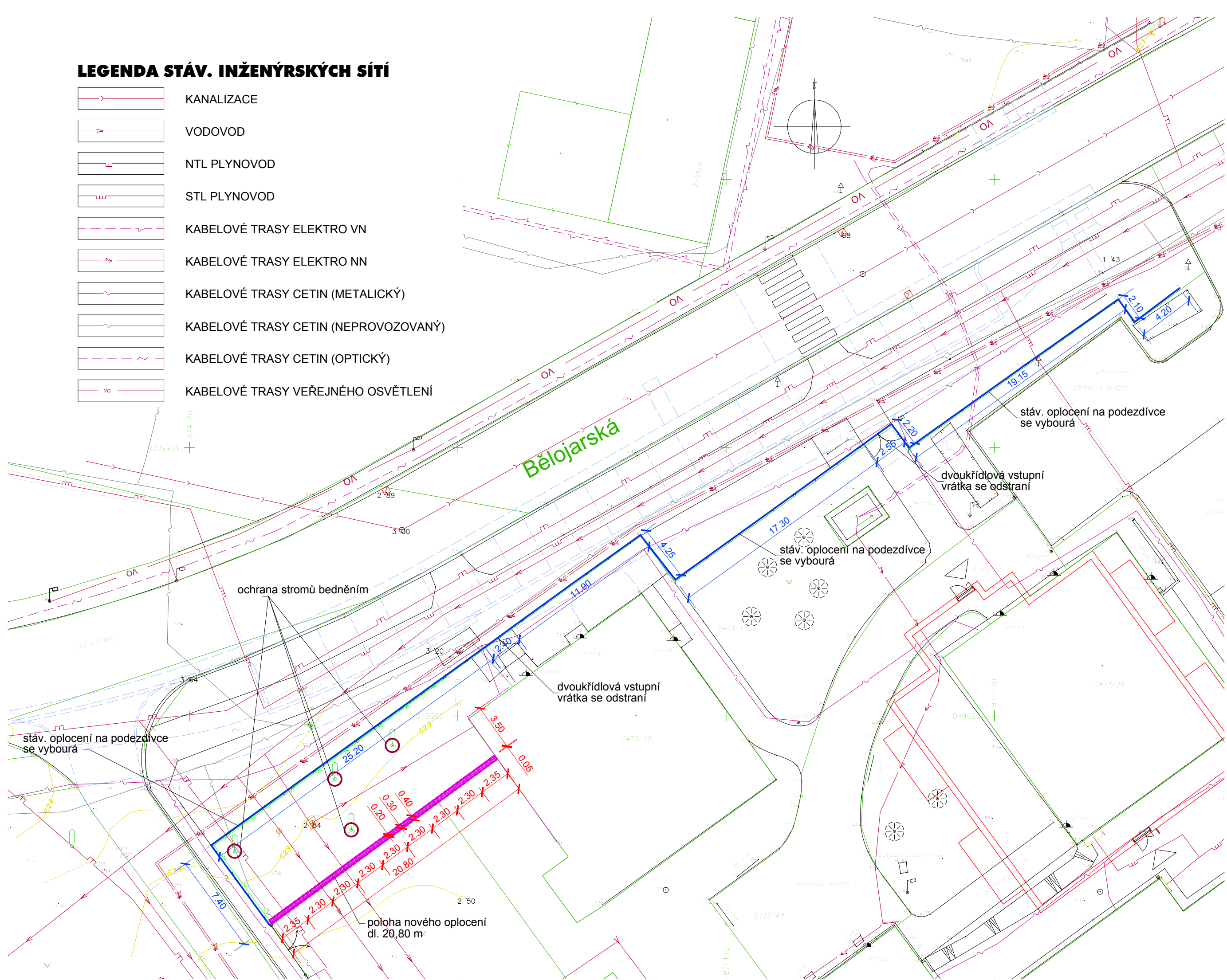


LEGENDA STÁV. INŽENÝRSKÝCH SÍTÍ

-
- KANALIZACE
-
- VODOVOD
-
- NTL PLYNOVOD
-
- STL PLYNOVOD
-
- KABELOVÉ TRASY ELEKTRO VN
-
- KABELOVÉ TRASY ELEKTRO NN
-
- KABELOVÉ TRASY CETIN (METALICKÝ)
-
- KABELOVÉ TRASY CETIN (NEPROVOZOVANÝ)
-
- KABELOVÉ TRASY CETIN (OPTICKÝ)
-
- KABELOVÉ TRASY VEŘEJNÉHO OSVĚTLENÍ



LEGENDA

-
- STÁVAJÍCÍ OPLOCENÍ K VYBOURÁNÍ - celk.dl. 98,65 m
-
- NOVÉ OPLOCENÍ - celk. dl. 20,80 m
-
- SO 101 - ZPEVNĚNÉ PLOCHY, TÚ

DŮLEŽITÉ UPOZORNĚNÍ:

PŘED ZAHÁJENÍM ZEMNÍCH PRACÍ JE BEZPODMÍNEČNĚ NUTNÉ, ABY VYBRANÝ DODAVATEL ZAJISTIL PŘESNÉ VYTÝČENÍ PODZEMNÍCH SÍTÍ OD JEDNOTLIVÝCH SPRÁVCŮ. ZEMNÍ PRÁCE PAK V MÍSTECH KŘÍŽENÍ S TĚMITO SÍTĚMI A V JEJICH OCHRANNÝCH PÁSMECH JE NUTNO PROVÁDĚT RUČNĚ, SE ZVÝŠENOU OPATRNOSTÍ A ZA ODBORNÉHO DOZORU !!

Nedvěd s.r.o.

PROJEKT PLZEŇ

PROJEKTOVÁ KANCELÁŘ

KOTEROVSKÁ 177, 326 00 PLZEŇ

VED.PROJEKTANT	VED.PROJEKTU Ing. Václav LACYK	ODP.PROJEKTANT Ing. Karel NEDVĚD	PROJEKTANT Věra PEJŘIMOVSKÁ	RAZÍTKO 326 00 PLZEŇ, Koterovská 177 tel.: 377 483 321-9 IČO 26388791, DIČ CZ26388791
KRAJ:	PLZEŇSKÝ	OBEC. ÚŘAD:	TACHOV	
OBJEDNATEL:	MĚSTO TACHOV			
Malometrážní byty Tachov, Bělojarská ulice Dopravní infrastruktura, oplocení SO 111 Oplocení				SOUBOR DATUM STUPEŇ ZMĚNA Č. MĚŘÍTKO 1 : 250
SITUACE OPLOCENÍ				B.2.2._situace.dwg 02/2017 PDPS PŘÍLOHA / PARÉ B.2.2.