

Příloha k žádosti o dotaci v rámci Státního programu  
na podpor úspor energie pro rok 2017

## **Zatřídění komunikací do tříd osvětlenosti**

Město Tachov  
Hornická 1695  
347 01 Tachov  
IČ: 00260231

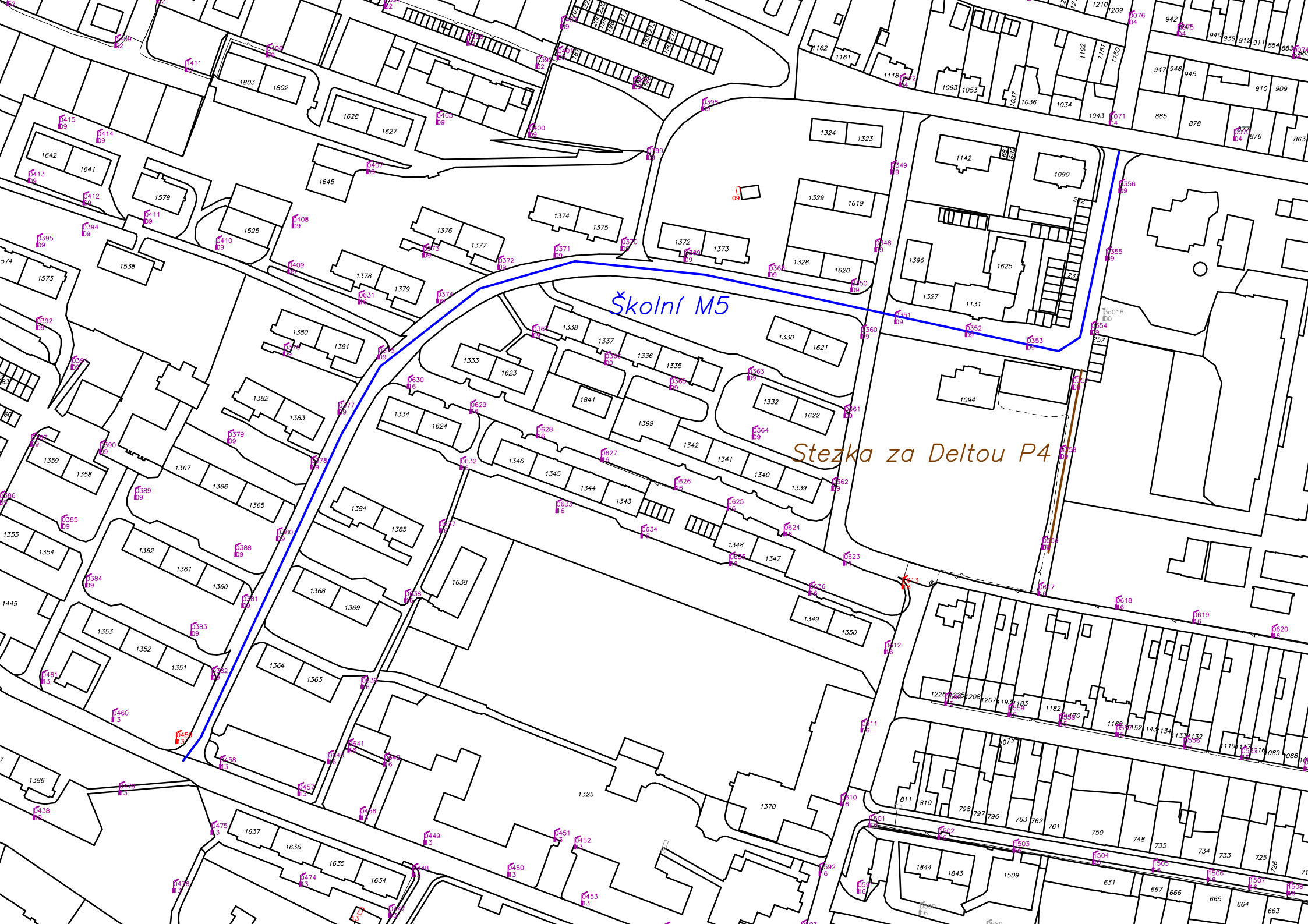
Dokument stanoví světelně technické parametry veřejného osvětlení, které je určeno k modernizaci v rámci Státního programu na podporu úspor energie pro rok 2017. Zatřídění je provedeno dle ČSN CEN/TR 13201-1 a CEN/TR 13201-2 Osvětlení pozemních komunikací.

### Zatřídění komunikací zahrnutých do žádosti o dotaci

komunikace	úsek komunikace	třída osvětlení
Sokolovská 1,2	od okružní křižovatky s ul. T.G.Masaryka na konec zastavěného území	M4
Sokolovská 3	jednosměrka u střediska SÚS PK až k ČS (sjezd Okružní)	M5
Bělojarská	od ul. T.G.Masaryka po ul. U Penzionu	M5
U Penzionu	od ul. Bělojarská po první okruh (MHD)	M5
U Penzionu	od prvního okruhu (MHD) po ul. Ve Vilkách	P4
Školní	od ul. Hornická po ulici Tovární	M5
Stezka za Deltou	pěší stezka	P4

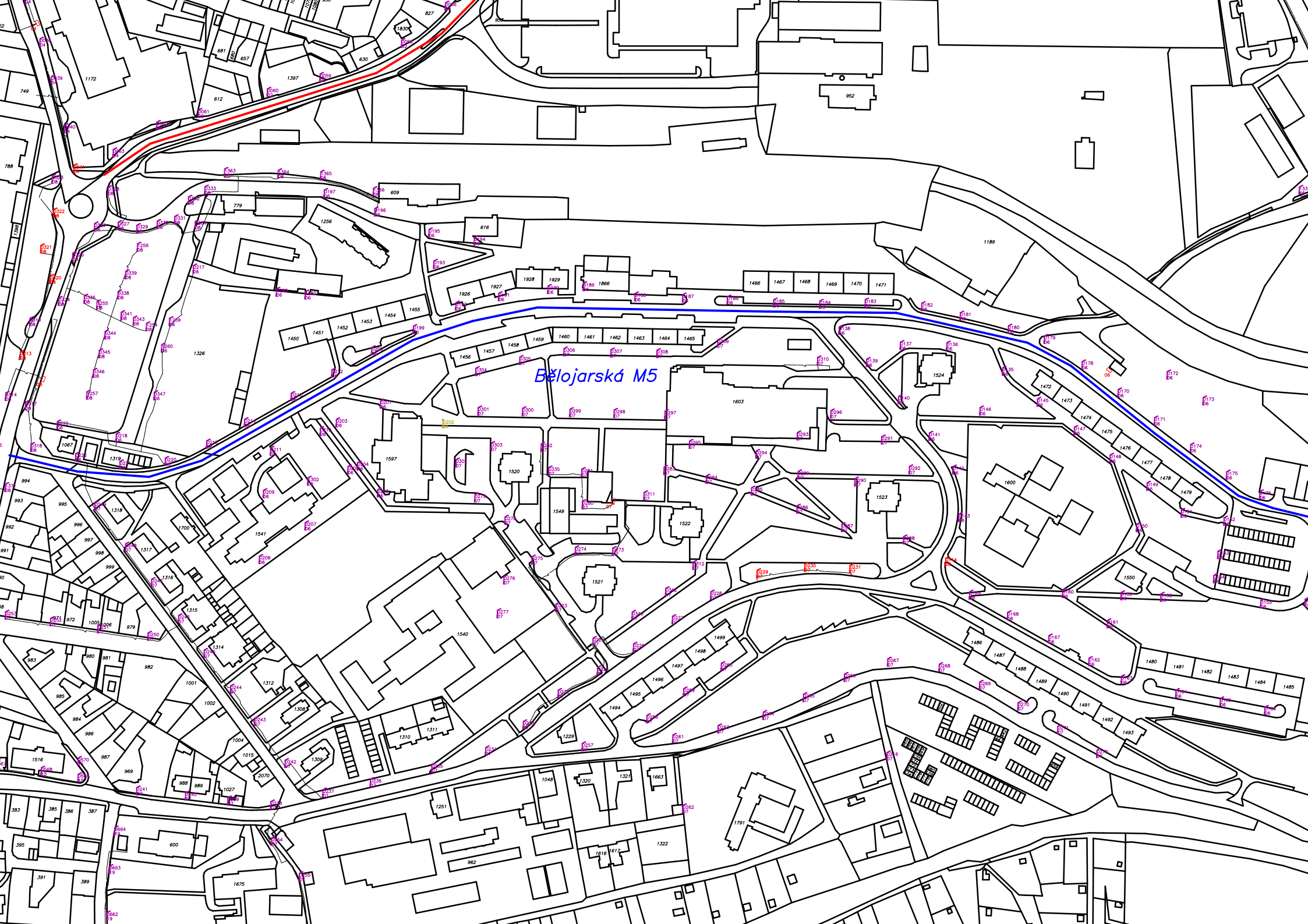
**Grafická část zatříděním do tříd osvětlenosti**



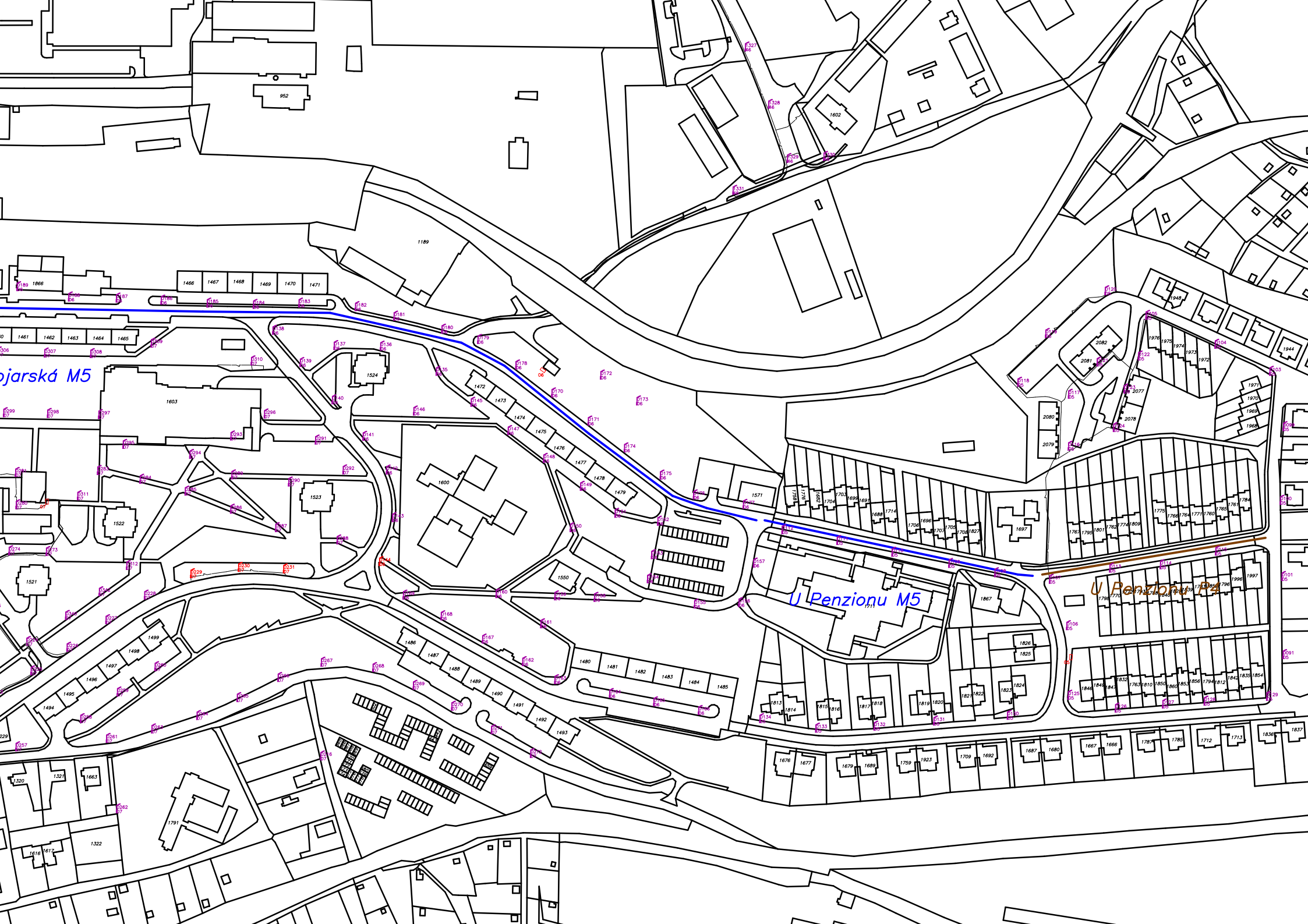


Školní M5

Stezka za Deltou P4



Bělojarská M5



U Penzionu M5

U Penzionu M5

U Penzionu M2

## Data ke komunikacím

- 1) a) Lokalita ul. Školní: v této ulici je určeno k výměně 22 ks svítidel  
19ks stožáry FeZn o výšce 10m  
3ks stožáry FeZn o výšce 5m
- b) Lokalita ul. Sokolovská: v této ulici je určeno k výměně 27 ks svítidel.  
12 ks stožáry beton o výšce 10m  
15 ks stožáry 1x beton, 14x FeZn o výšce 8m
- c) Lokalita ul. Bělojarská, U Penzionu: v těchto ulicích je určeno k výměně 39 ks  
Stožáry 26x beton a 13x FeZn o výšce 36x10m a 3x6m

## Školní

popis	chodník 2m, vozovka 6,1m, chodník 2m
Třída	M5
Světelné pole dole	
d[m]	38
h[m]	10
e[°]	0
p[m]	0
v[m]	2

## Školní stezka za Deltou

popis	zeleň 1m, chodník 2,2m
Třída	P4
Světelné pole nahoře	
d[m]	40
h[m]	5
e[°]	0
p[m]	-1
v[m]	0

### Sokolovská 1

popis chodník 2m, vozovka 8m, chodník 2m

Třída M4

Světelné pole dole

d[m] 35

h[m] 8,5

e[°] 0

p[m] 0

v[m] 2

### Sokolovská 2

popis chodník 2m, vozovka 8m, chodník 2m

Třída M4

Světelné pole dole

d[m] 35

h[m] 10

e[°] 0

p[m] 0

v[m] 2

### Sokolovská 3 (sjezd Okružní)

popis zeleň 2m, vozovka 8m, chodník 2m

Třída M5

Světelné pole nahoře

d[m] 32

h[m] 10

e[°] 0

p[m] 0

v[m] 2



## Bělojarská

popis chodník 2m, vozovka 7m, zeleň 2,4m, chodník 2,8m

Třída M5

Světelné pole nahoře

d[m] 35

h[m] 10

e[°] 0

p[m] 0,5

v[m] 2

## U Penzionu 1

popis chodník 2m, vozovka 6,2m, chodník 2m

Třída M5

Světelné pole dole

d[m] 36

h[m] 10

e[°] 0

p[m] 0

v[m] 2

## U Penzionu 2

popis zeleň 2m, vozovka 6m, chodník 2m

Třída P4

Světelné pole nahoře

d[m] 36

h[m] 6

e[°] 0

p[m] -2

v[m] 0