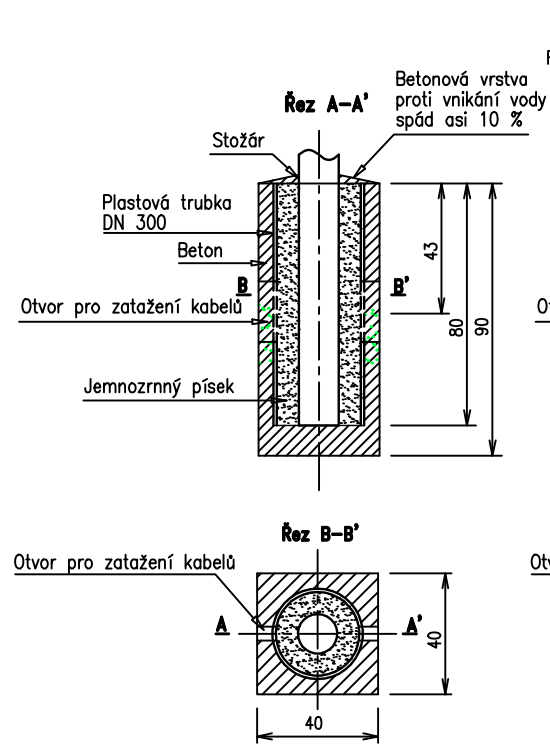
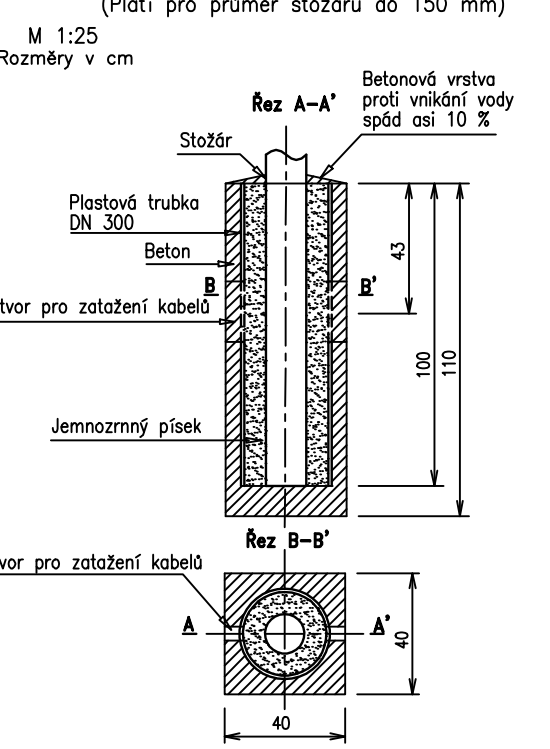


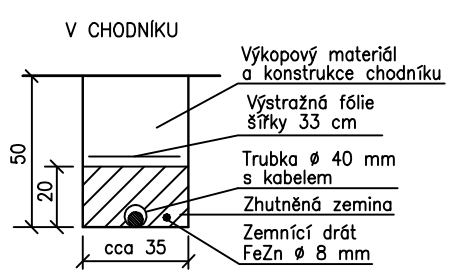
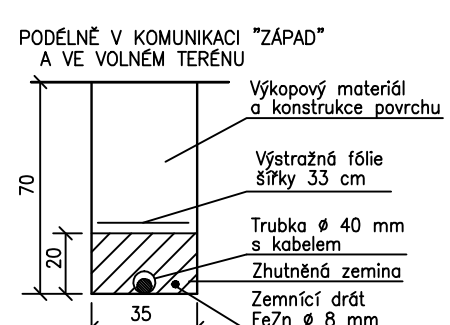
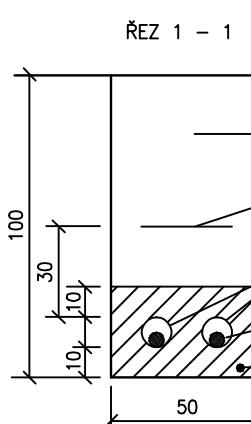
ZÁKLAD PRO OSVĚTLOVACÍ STOŽÁR
VÝŠKY 5 m NAD ZEMÍ



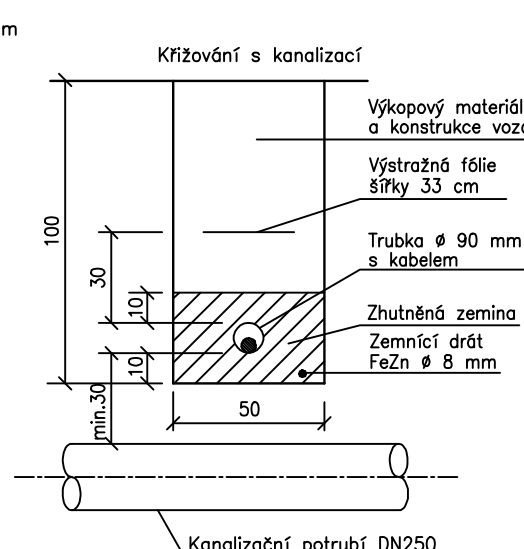
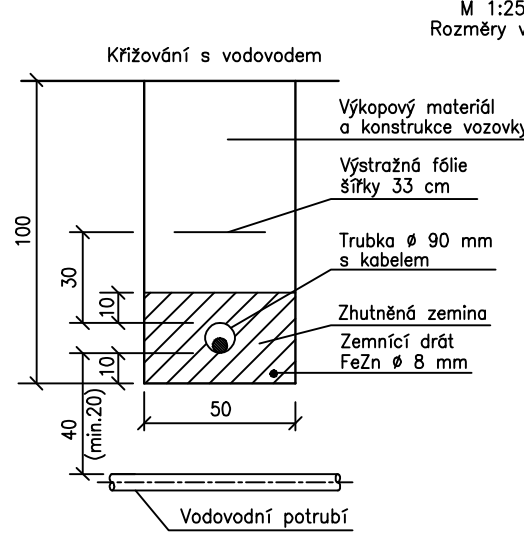
ZÁKLAD PRO OSVĚTLOVACÍ STOŽÁR
VÝŠKY 7 m NAD ZEMÍ
(Platí pro průměr stožáru do 150 mm)



ŘEZ ULOŽENÍM KABELU
M 1:25
Rozměry v cm



ULOŽENÍ KABELU V MÍSTECH
KŘÍŽOVÁNÍ S VODOVODEM A KANALIZACÍ
M 1:25
Rozměry v cm



LEGENDA

- T12, T13** ●○ Nový silniční ocelový bezpaticový třístupňový osvětlovací stožár AMAKO, typ STB5-B, 114/89/76mm, žárově zinkovaný, s LED svítidlem GUIDA 135/G5H-NA8-42W, 5,4klm, IP66. Svítidlo osazeno přímo na horní dřík stožáru.
- T14, T15** ●○ Nový silniční ocelový bezpaticový třístupňový osvětlovací stožár AMAKO, typ STB7-B, 114/89/76mm, žárově zinkovaný, s LED svítidlem GUIDA 135/G5H-NA8-42W, 5,4klm, IP66. Svítidlo osazeno přímo na horní dřík stožáru.
- RV09** Nový rozváděč veřejného osvětlení, osazený v oceloplechové skříni původního rozváděče veřejného osvětlení ve zděném pilíři u zděné trafostanice 22/0,4kV ČEZ č. TC 0307.
- KS1** Nová kabelová pojistková skříň SRM 18x160A v plastovém pilíři.

UPOZORNĚNÍ

- Podle ověření existence stávajících podzemních sítí dojde v místě stavby při pokládce nového kabelu veřejného osvětlení ke křížování a souběhu se stávajícími kabely sítí elektronických komunikací – provozovaných i neprovozovaných (SEK), s kabely nn ČEZ Distribuce a s podzemními vedeními vody, kanalizace a nízkotlakého (NTL) a středotlakého (STL) plynu.
- Ověřené polohy stávajících podzemních sítí jsou založeny v dokladové části projektu stavby.
- Při souběhu a křížování kabelu veřejného osvětlení s ostatními podzemními sítěmi se dodrží minimální vzdálenosti podle ČSN 73 6005.
- Před zahájením zemních prací zajistí zhotovitel stavby vytyčení všech stávajících podzemních sítí v místě stavby a případný technický dozor jejich správců.

POZNÁMKA

Při křížování kabelu s vozovkou v příčném směru a s vodovodem a kanalizací se hloubka výkopu upraví podle hloubky uložení křížujících stávajících podzemních sítí. Minimální hloubka výkopu však bude 70 cm a dodrží se minimální svislé a vodorovné vzdálenosti podle ČSN 73 6005.

NA TENTO VÝKRES NAVAZUJÍ VÝKRESY:

- "SITUACE ZÁPAD – 2. ČÁST"
- "SITUACE VÝCHOD"

Ochrana před nebezpečným dotykem neživých částí podle ČSN 33 2000-4-41: automatickým odpojením od zdroje

PROJEKTOVÁ DOKUMENTACE PRO ÚZEMNÍ ŘÍZENÍ A VÝBĚR DODAVATELE

ODPOV. PROJEKTANT	ING. KEBRLE	ING. VÁCLAV KEBRLE
VYPRACOVAL	ING. KEBRLE	BROJOVA 16
MÍSTO STAVBY	TACHOV	326 00 PLZEŇ
STAVEBNÍ ÚŘAD	TACHOV	TEL. 373 731 624 606 416 394
STAVEBNÍK	MĚSTO TACHOV	
TACHOV – TOVÁRNÍ ULICE VEŘEJNÉ OSVĚTLENÍ		DATUM 04/2017
		FORMÁT 3A4
		Č. ZAK. 0617
		MĚŘÍTKO 1:500
SITUACE ZÁPAD – 3. ČÁST		ČÁST DOK. Č. PŘÍLOHY
		9